



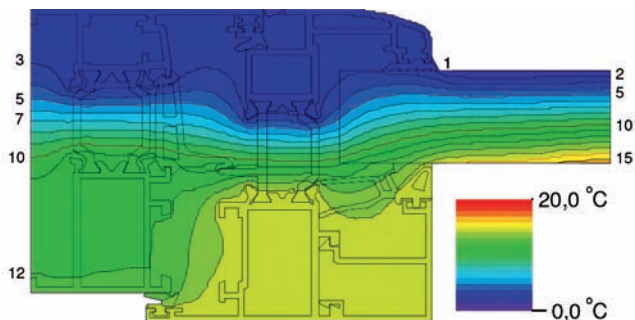
domo 67RT

SISTEMA PRACTICABLE

- › Rotura puente térmico.
- › Practicable cámara europea.
- › Perfiles en extrusión de aleación 6063.
- › Espesor general 1,5 mm.
- › Acristalamiento por medio de junquillos a presión o con grapa.
- › Juntas de estanquidad en EPDM con ángulos vulcanizados para junta central.
- › Escuadras y juntas de batiente comunes para todos los sistemas practicables.
- › Escuadras de unión de aluminio inyectado con pulsante de anclaje.
- › Escuadras de alineamiento en acero Inox y Zamak.
- › Drenaje de hoja invisible.
- › Profundidad del marco 67 / 73 mm.
- › Profundidad de hoja 74 mm.
- › Posibilidad de combinar marcos, hojas y junquillos rectos y curvos.
- › Conexión sólida mecánica de poliamida de alta resistencia de 24 mm.

SYSTÈME À FRAPPE

- › Rupture pont thermique.
- › À frappe chambre européenne.
- › Profilés en extrusion d'alliage 6063.
- › Epaisseur générale 1,5 mm.
- › Vitrage au moyen de parcelles à talon ou à agrafes.
- › Joints d'étanchéité en EPDM avec angles vulcanisés pour joint central et joint extérieur.
- › Equerres et joints de battant communs pour tous les systèmes praticables.
- › Equerres d'assemblage en aluminium injecté avec touche d'ancrage à déclic.
- › Equerres d'alignement en acier inox et zamak.
- › Drainage d'ouvrant invisible.
- › Profondeur du dormant 67/73 mm.
- › Profondeur d'ouvrant 74 mm
- › Possibilité de combiner dormants, ouvrants et parcelles droits et arrondis.
- › Connexion solide mécanique en polyamide d'une grande résistance de 24 mm.



INDALSU
SISTEMAS EN ALUMINIO
SYSTEMES D'ALUMINIUM

domo
SISTEMAS EN ALUMINIO
SYSTEMES D'ALUMINIUM

Sistema DOMO 67RT

Consultar especificaciones de cálculo.

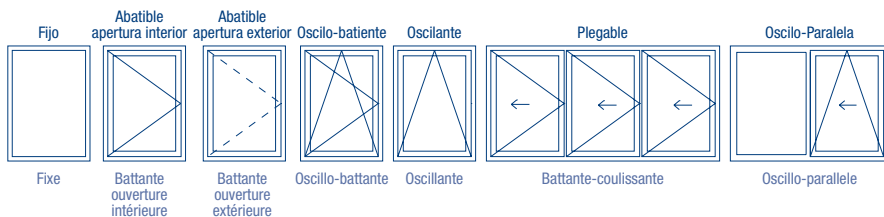
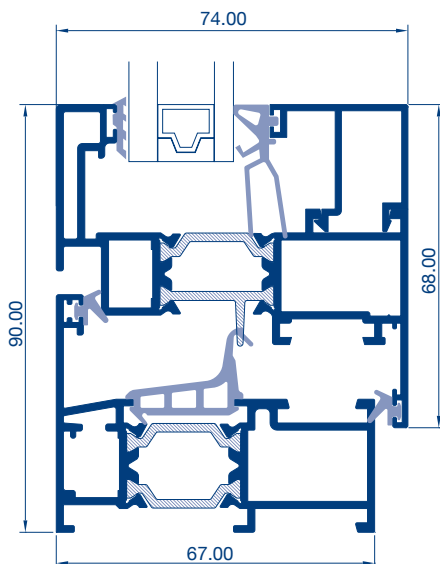
Resistencia a la carga de viento	Clase C5
Permeabilidad al aire	Clase 4
Estanqueidad al agua	E1650
Sustancias peligrosas	NPD
Capacidad de soporte de carga de los dispositivos de seguridad	APT0
Prestaciones acústicas	40dB
Transmitancia térmica (Uw)	desde 1,2 W/m ² K

CE EN 14351-1 LGAI Technological Center, S.A
(APPLUS) Organismo notificado nº0370
(APPLUS) Organisme notifié nº0370

Système DOMO 67RT

Consulter spécifications de calculs.

Résistance à la charge de vent	Classe C5
Perméabilité à l'air	Classe 4
Étanchéité à l'eau	E1650
Substances dangereuses	NPD
Capacité de support de charge des dispositifs de sécurité	APTE
Caractéristiques acoustiques	40dB
Transmittance thermique (Uw)	depuis 1,2 W/m ² K





domo 67RT

thermic PLUS

SISTEMA PRACTICABLE

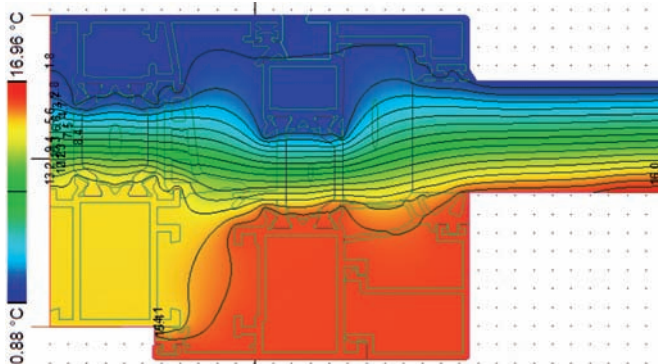
thermic PLUS

- › Rotura puente térmico.
- › Practicable cámara europea.
- › Perfiles en extrusión de aleación 6063.
- › Espesor general 1,5 mm.
- › Acristalamiento por medio de junquillos a presión o con grapa.
- › Juntas de estanquidad en EPDM con ángulos vulcanizados para junta central.
- › Escuadras y juntas de batiente comunes para todos los sistemas practicables.
- › Escuadras de unión de aluminio inyectado con pulsante de anclaje.
- › Escuadras de alineamiento en acero Inox y Zamak.
- › Drenaje de hoja invisible.
- › Profundidad del marco 67 / 73 mm.
- › Profundidad de hoja 74 mm.
- › Posibilidad de combinar marcos, hojas y junquillos rectos y curvos.
- › Conexión sólida mecánica de poliamida de alta resistencia de 24 mm, con inserción de aislantes de baja conductividad térmica.

SYSTÈME À FRAPPE

thermic PLUS

- › Rupture pont thermique.
- › À frappe chambre européenne.
- › Profilés en extrusion d'alliage 6063.
- › Epaisseur générale 1,5 mm.
- › Vitrage au moyen de parcloles à talon ou à agrafes.
- › Joints d'étanchéité en EPDM avec angles vulcanisés pour joint central et joint extérieur.
- › Equerres et joints de battant communs pour tous les systèmes practicables.
- › Equerres d'assemblage en aluminium injecté avec touche d'ancrage à déclic.
- › Equerres d'alignement en acier inox et zamak.
- › Drainage d'ouvrant invisible.
- › Profondeur du dormant 67/73 mm.
- › Profondeur d'ouvrant 74 mm
- › Possibilité de combiner dormants, ouvrants et parcloles droits et arrondis.
- › Connexion solide mécanique en polyamide d'une grande résistance de 24 mm avec insertions d'isolants de faible conductivité thermique.



Sistema DOMO 67RT Thermic Plus

Consultar especificaciones de cálculo.

Resistencia a la carga de viento	Clase C5
Permeabilidad al aire	Clase 4
Estanqueidad al agua	E1650
Sustancias peligrosas	NPD
Capacidad de soporte de carga de los dispositivos de seguridad	APTO
Prestaciones acústicas	40dB
Transmitancia térmica (Uw)	desde 1 W/m ² K



EN 14351-1 LGAI Technological Center, S.A
(APPLUS) Organismo notificado nº0370
(APPLUS) Organisme notifié nº0370

Système DOMO 67RT Thermic Plus

Consultar spécifications de calculs.

Résistance à la charge de vent	Classe C5
Perméabilité à l'air	Classe 4
Étanchéité à l'eau	E1650
Substances dangereuses	NPD
Capacité de support de charge des dispositifs de sécurité	APTE
Caractéristiques acoustiques	40dB
Transmittance thermique (Uw)	depuis 1 W/m ² K

