

# domo 60RT



## SISTEMA PRACTICABLE

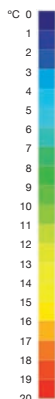
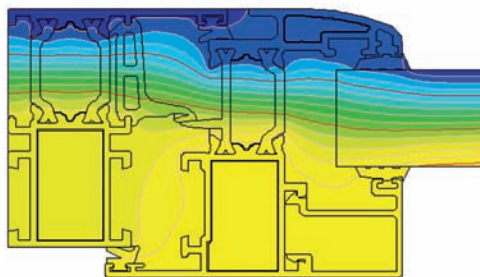
---

- › Rotura puente térmico.
- › Practicable cámara europea.
- › Perfiles en extrusión de aleación 6063.
- › Espesor general 1.5 mm.
- › Acristalamiento por medio de junquillos a presión o con grapa.
- › Juntas de estanquidad en EPDM con ángulos vulcanizados para junta central.
- › Escuadras y juntas de batiente comunes para todos los sistemas practicables.
- › Escuadras de unión de aluminio inyectado con pulsante de anclaje.
- › Escuadras de alineamiento en acero Inox y Zamak.
- › Drenaje de hoja invisible.
- › Profundidad del marco 55/60 mm.
- › Profundidad de hoja 62 mm.
- › Posibilidad de combinar marcos, hojas y junquillos rectos y curvos.
- › Conexión sólida mecánica de poliamida de alta resistencia de 24 mm.

## SYSTÈME À FRAPPE

---

- › Rupture pont thermique.
- › À frappe chambre européenne.
- › Profilés en extrusion d'alliage 6063.
- › Epaisseur générale 1,5 mm.
- › Vitrage au moyen de parcelles à talon ou à agrafes.
- › Joints d'étanchéité en EPDM avec angles vulcanisés pour joint central.
- › Equerres et joints de battant communs pour tous les systèmes praticables.
- › Equerres d'assemblage en aluminium injecté avec touche d'ancrage à dé clic.
- › Equerres d'alignement en acier inox et zamak.
- › Drainage d'ouvrant invisible.
- › Profondeur du dormant 55/60 mm.
- › Profondeur d'ouvrant 62 mm.
- › Possibilité de combiner dormants, ouvrants et parcelles droits et arrondis.
- › Connexion solide mécanique en polyamide d'une grande résistance de 24 mm.



**INDALSU**  
SISTEMAS EN ALUMINIO  
SYSTEMES D'ALUMINIUM

**domo**  
SISTEMAS EN ALUMINIO  
SYSTEMES D'ALUMINIUM

### Sistema DOMO 60RT

Consultar especificaciones de cálculo.

Resistencia a la carga de viento	Clase C5
Permeabilidad al aire	Clase 4
Estanqueidad al agua	E1200
Sustancias peligrosas	NPD
Capacidad de soporte de carga de los dispositivos de seguridad	APT0
Prestaciones acústicas	40dB
Transmitancia térmica (Uw)	desde 1,2 W/m²K

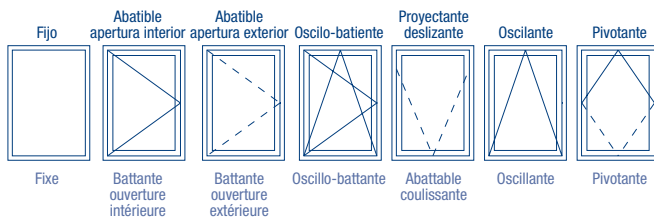
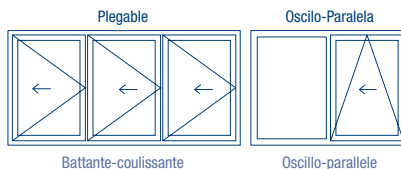
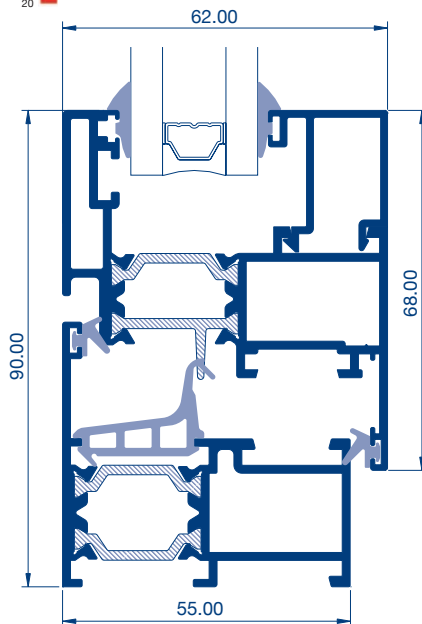


EN 14351-1 LGAI Technological Center, S.A  
(APPLUS) Organismo notificado nº0370  
(APPLUS) Organisme notifié nº0370

### Système DOMO 60RT

Consulter spécifications de calculs.

Résistance à la charge de vent	Classe C5
Perméabilité à l'air	Classe 4
Étanchéité à l'eau	E1200
Substances dangereuses	NPD
Capacité de support de charge des dispositifs de sécurité	APTE
Caractéristiques acoustiques	40dB
Transmittance thermique (Uw)	depuis 1,2 W/m²K





# domo 60RT

thermic PLUS

## SISTEMA PRACTICABLE

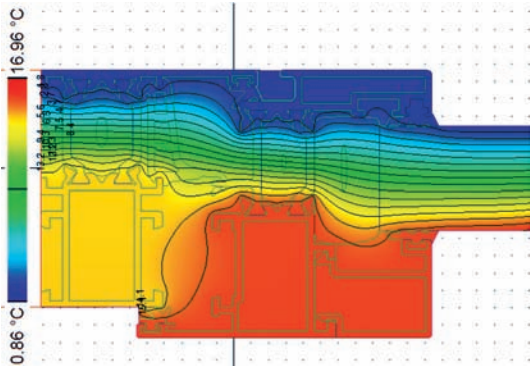
## thermic PLUS

- > Rotura puente térmico.
- > Practicable cámara europea.
- > Perfiles en extrusión de aleación 6063.
- > Espesor general 1.5 mm.
- > Acristalamiento por medio de junquillos a presión o con grapa.
- > Juntas de estanquidad en EPDM con ángulos vulcanizados para junta central.
- > Escuadras y juntas de batiente comunes para todos los sistemas practicables.
- > Escuadras de unión de aluminio inyectado con pulsante de anclaje.
- > Escuadras de alineamiento en acero Inox y Zamak.
- > Drenaje de hoja invisible.
- > Profundidad del marco 55 / 60 mm.
- > Profundidad de hoja 62 mm.
- > Posibilidad de combinar marcos, hojas y junquillos rectos y curvos.
- > Conexión sólida mecánica de poliamida de alta resistencia de 24 mm, con inserción de aislantes de baja conductividad térmica.

## SYSTÈME À FRAPPE

## thermic PLUS

- > Rupture pont thermique.
- > À frappe chambre européenne.
- > Profilés en extrusion d'alliage 6063.
- > Epaisseur générale 1,5 mm.
- > Vitrage au moyen de parcloles à talon ou à agrafes.
- > Joints d'étanchéité en EPDM avec angles vulcanisés pour joint central.
- > Equerres et joints de battant communs pour tous les systèmes practicables.
- > Equerres d'assemblage en aluminium injecté avec touche d'ancrage à déclic.
- > Equerres d'alignement en acier inox et zamak.
- > Drainage d'ouvrant invisible.
- > Profondeur du dormant 55/60 mm.
- > Profondeur d'ouvrant 62 mm.
- > Possibilité de combiner dormants, ouvrants et parcloles droits et arrondis.
- > Connexion solide mécanique en polyamide d'une grande résistance de 24 mm avec insertions d'isolants de faible conductivité thermique.



**Sistema DOMO 60RT Thermic Plus**  
Consultar especificaciones de cálculo.

Resistencia a la carga de viento	Clase C5
Permeabilidad al aire	Clase 4
Estanqueidad al agua	E1200
Sustancias peligrosas	NPD
Capacidad de soporte de carga de los dispositivos de seguridad	APT0
Prestaciones acústicas	40dB
Transmitancia térmica (Uw)	desde 1 W/m <sup>2</sup> K



**Système DOMO 60RT Thermic Plus**  
Consultar spécifications de calculs.

Résistance à la charge de vent	Classe C5
Perméabilité à l'air	Classe 4
Étanchéité à l'eau	E1200
Substances dangereuses	NPD
Capacité de support de charge des dispositifs de sécurité	APTE
Caractéristiques acoustiques	40dB
Transmittance thermique (Uw)	depuis 1 W/m <sup>2</sup> K

